

149 000 NUITÉES

ET PRÈS DE **4 300** LITS DANS LES HÉBERGEMENTS MARCHANDS EN 2019

ENVIRON **1 MILLION D'ENTRÉES**

DANS LES SITES DE VISITE DU TERRITOIRE EN 2019 ET PRÈS DE **30** SITES OUVERTS AU PUBLIC

8 ESPACES D'ACCUEIL POUR CAMPING-CAR SOIT **5,4 %** DES ESPACES DÉPARTEMENTAUX

189 ANNONCES DE PARTICULIER À PARTICULIER SOIT **5,3 %** DES ANNONCES DÉPARTEMENTALES

3 300 LITS EN RÉSIDENCES SECONDAIRES SOIT **43,1 %** DES LITS TOURISTIQUES DU TERRITOIRE

RÉPARTITION DES NUITÉES ET CAPACITÉS EN HÉBERGEMENT MARCHAND

CAPACITÉS		NUITÉES
30 %	CAMPINGS ET AIRES DE CAMPING-CAR	28,1 %
22,6 %	OPÉRATEURS NUMÉRIQUES	22,5 %
10,7 %	HÔTELS	22,1 %
12,5 %	CHAMBRES D'HÔTES	14,4 %
19,1 %	MEUBLÉS	12,9 %
4,1 %	GÎTES DE GROUPE	0 %
0,8 %	HÉBERGEMENTS COLLECTIFS	0 %

RÉPARTITION DE LA FRÉQUENTATION CONNUE



13 ACTIVITÉS AÉRIENNES (MONTGOLFIÈRE, HÉLIÉCOPÈRE, ULM...)

10 CAVES TOURISTIQUES

3 MONUMENTS

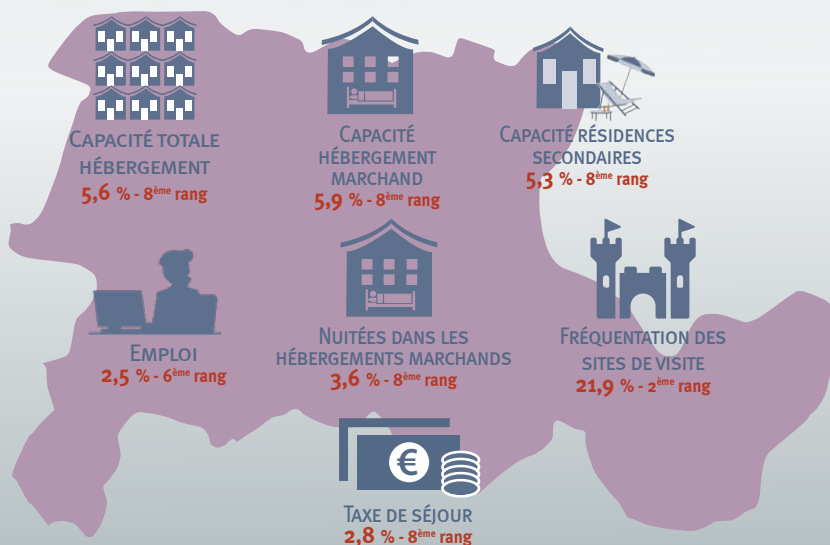
3 MUSÉES ET VISITES TECHNIQUES

2 SITES NATURELS ET SEMI-NATURELS

1 ESPACE POUR ACTIVITÉS DE LOISIRS

Source : Responsables sites de visite/Interloire/CD37/CRT Centre-Val de Loire/ADT Touraine

POIDS ET RANG DU TERRITOIRE DANS LE DÉPARTEMENT



MONTANT TAXE DE SÉJOUR
110 000 €

Source : Intercommunalités/ADT Touraine

AIDES DU CONSEIL DÉPARTEMENTAL D'INDRE-ET-LOIRE

1 470 000 € MONTANT DISTRIBUÉ ENTRE 2016 ET 2019 QUI REPRÉSENTE **6 %** DES FONDS ALLOUÉS SUR L'ENSEMBLE DU DÉPARTEMENT POUR LE TOURISME

Source : Conseil départemental d'Indre-et-Loire

Source : INSEE/Intercommunalités via la collecte de la taxe de séjour/TourismeSoft/CRT Centre Val de Loire/ADT Touraine



2 500

EMPLOIS SALARIÉS PRIVÉS DANS LES ACTIVITÉS CARACTÉRISTIQUES DU TOURISME

10,3 %

POIDS DES ACTIVITÉS CARACTÉRISTIQUES DU TOURISME DANS LE TOTAL DE L'EMPLOI SALARIÉ PRIVÉ 2019 DU TERRITOIRE

Source : Pilote 41/ADT Touraine



La Communauté de communes Bléré Val de Cher fait partie du Pays Loire Touraine labellisé "Pays d'art et d'histoire"



61 000

PASSAGES DE VÉLOS DEVANT LE COMPTEUR DE BLÉRÉ SOIT 15 % DES FLUX COMPTABILISÉS DEVANT LES COMPTEURS D'INDRE-ET-LOIRE EN 2019

Source : CRT Centre-Val de Loire/Conseil départemental d'Indre-et-Loire



217 KM DE SENTIERS PÉDESTRES

POIDS SUR 37

3,3 %

175 KM DE VOIES CYCLOTOURISTIQUES

9,6 %

Source : Conseil départemental d'Indre-et-Loire



Parc et jardins du château de Chenonceau :

- site labellisé "Jardin remarquable"
- **3^{ème}** château le plus visité de France (850 000 entrées) derrière Versailles et Chambord



LES EMBARCATIONS DU TERRITOIRE ONT ACCUEILLI **54,2 %** DES PASSAGERS AYANT PROFITÉ D'UNE BALADE EN BATEAU EN TOURAINES EN 2019

Source : Bateau à l'ancre/ADT Touraine