

Communauté de communes du Castelrenaudais

Édition : décembre 2021

41 000 NUITÉES

ET PRÈS DE **1 200** LITS DANS LES HÉBERGEMENTS MARCHANDS EN 2019

ENVIRON **50 000 ENTRÉES**

DANS LES SITES DE VISITE DU TERRITOIRE EN 2019 ET **10** SITES OUVERTS AU PUBLIC

RÉPARTITION DES NUITÉES ET CAPACITÉS EN HÉBERGEMENT MARCHAND

5 ESPACES D'ACCUEIL POUR CAMPING-CAR SOIT **3,4 %** DES ESPACES DÉPARTEMENTAUX

CAPACITÉS	NUITÉES
56,7 %	52,6 %
22,9 %	22,9 %
10,3 %	14,1 %
1,3 %	5 %
4,3 %	4,4 %
4,4 %	1 %

27 ANNONCES DE PARTICULIER À PARTICULIER SOIT **0,8 %** DES ANNONCES DÉPARTEMENTALES

RÉPARTITION DE LA FRÉQUENTATION CONNUE



PARCS ET SITES DE LOISIRS **96 %**

5 MONUMENTS



MUSÉES/EXPOS **3 %**

2 MUSÉES ET VISITES TECHNIQUES



SITES NATURELS ET JARDINS SANS CHÂTEAU VISITABLE **0,8 %**

2 SITES NATURELS ET SEMI-NATURELS



MONUMENTS **0,2 %**

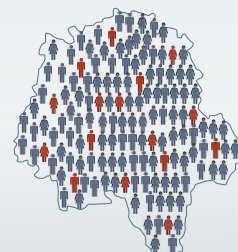
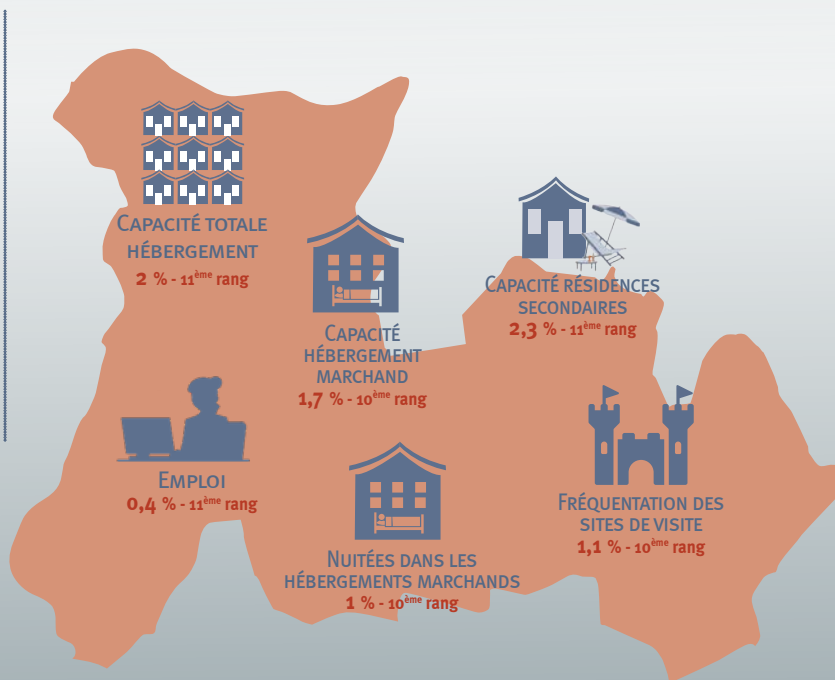
1 PARC ET SITE DE LOISIRS

Source : Responsables sites de visite/Interloire/CD37/CRT Centre-Val de Loire/ADT Touraine

POIDS ET RANG DU TERRITOIRE DANS LE DÉPARTEMENT

1 400 LITS EN RÉSIDENCES SECONDAIRES SOIT **53,2 %** DES LITS TOURISTIQUES DU TERRITOIRE

Source : INSEE/intercommunalités via la collecte de la taxe de séjour/Tourismsoft/CRT Centre Val de Loire/ADT Touraine



40

EMPLOIS SALARIÉS PRIVÉS
DANS LES ACTIVITÉS CARACTÉRISTIQUES DU TOURISME

1,5 %

POIDS DES ACTIVITÉS CARACTÉRISTIQUES DU TOURISME DANS LE TOTAL DE L'EMPLOI SALARIÉ PRIVÉ 2019 DU TERRITOIRE

Source : Pilote 41/ADT Touraine

AIDES DU CONSEIL DÉPARTEMENTAL D'INDRE-ET-LOIRE

570 000 €

MONTANT DISTRIBUÉ ENTRE 2016 ET 2019 QUI REPRÉSENTE **2,3 %** DES FONDS ALLOUÉS SUR L'ENSEMBLE DU DÉPARTEMENT POUR LE TOURISME

Source : Conseil départemental d'Indre-et-Loire



La Communauté de communes du Castelrenaudais fait partie du Pays Loire Touraine labellisé "Pays d'art et d'histoire"

Réserve de Beaumarchais - Grand Veneur :

- Environ 50 000 entrées en 2019



351 KM DE SENTIERS PÉDESTRES

16 KM DE VOIES CYCLOTOURISTIQUES

POIDS SUR 37

5,3 %

0,9 %

Source : Conseil départemental d'Indre-et-Loire