

**287 000 NUITÉES**

ET PRÈS DE **6 300 LITS** DANS LES HÉBERGEMENTS MARCHANDS EN 2019

ENVIRON **200 000 ENTRÉES**

DANS LES SITES DE VISITE DU TERRITOIRE EN 2019 ET PRÈS DE **60** DE SITES OUVERTS AU PUBLIC

**8** ESPACES D'ACCUEIL POUR CAMPING-CAR SOIT **5,4 %** DES ESPACES DÉPARTEMENTAUX

**290** ANNONCES DE PARTICULIER À PARTICULIER SOIT **8,1 %** DES ANNONCES DÉPARTEMENTALES

**4 600** LITS EN RÉSIDENCES SECONDAIRES SOIT **42,5 %** DES LITS TOURISTIQUES DU TERRITOIRE

Source : INSEE/Intercommunalités via la collecte de la taxe de séjour/Tourisinfo/CRT Centre Val de Loire/ADT Touraine

### RÉPARTITION DES NUITÉES ET CAPACITÉS EN HÉBERGEMENT MARCHAND

| CAPACITÉS | OPÉRATEURS NUMÉRIQUES | NUITÉES |
|-----------|-----------------------|---------|
| 24,4 %    | 26,3 %                |         |
| 5,6 %     | 23,5 %                |         |
| 12,4 %    |                       | 15,8 %  |
| 21,3 %    |                       | 14 %    |
| 22,2 %    |                       | 12,4 %  |
| 7,1 %     |                       | 5,3 %   |
| 2,5 %     |                       | 2,8 %   |
| 4,5 %     |                       | 0 %     |

### RÉPARTITION DE LA FRÉQUENTATION CONNUE

|  |   |
|--|---|
|  | <b>MONUMENTS 63,3 %</b>                                       |
|  | <b>MUSÉES/EXPOS 24,6 %</b>                                    |
|  | <b>CAVES ET VISITES TECHNIQUES 11,4 %</b>                     |
|  | <b>SITES NATURELS ET JARDINS SANS CHÂTEAU VISITABLE 0,6 %</b> |

Source : Responsables sites de visite/Interloire/CD37/CRT Centre-Val de Loire/ADT Touraine

**20** CAVES TOURISTIQUES

**17** MUSÉES ET VISITES TECHNIQUES

**13** MONUMENTS

**4** SITES NATURELS ET SEMI-NATURELS

**2** PARCS ET SITES DE LOISIRS

**1** ESPACE POUR ACTIVITÉS DE LOISIRS

**1** ACTIVITÉ AÉRIENNE (MONTGOLFIÈRE, HÉLICOPTÈRE, ULM...)

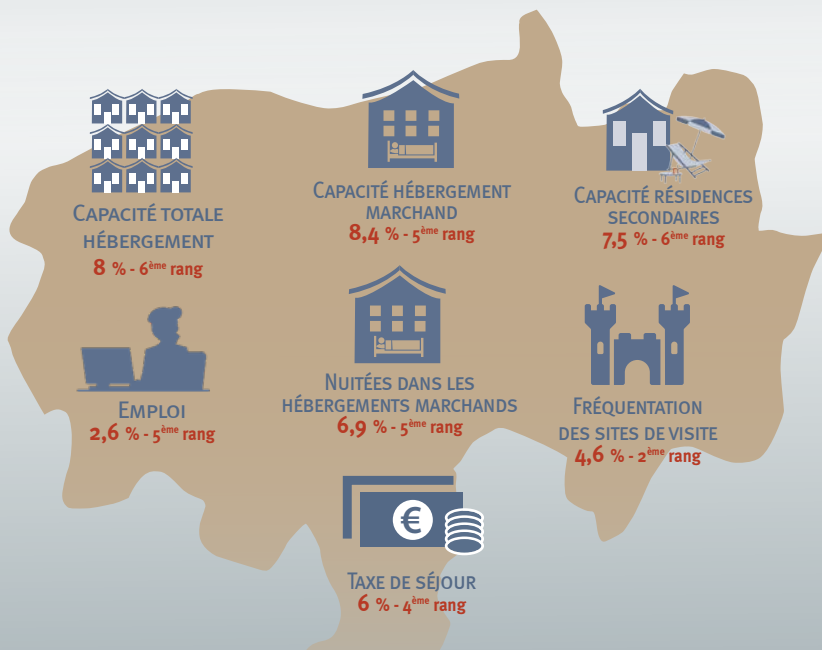
### POIDS ET RANG DU TERRITOIRE DANS LE DÉPARTEMENT



**2 700** EMPLOIS SALARIÉS PRIVÉS DANS LES ACTIVITÉS CARACTÉRISTIQUES DU TOURISME

**3,2 %** POIDS DES ACTIVITÉS CARACTÉRISTIQUES DU TOURISME DANS LE TOTAL DE L'EMPLOI SALARIÉ PRIVÉ 2019 DU TERRITOIRE

Source : Pilote 41/ADT Touraine



**MONTANT TAXE DE SÉJOUR**  
**236 000 €**

Source : Intercommunalités/ADT Touraine

**AIDES DU CONSEIL DÉPARTEMENTAL D'INDRE-ET-LOIRE**

**2 630 000 € :**

MONTANT DISTRIBUÉ ENTRE 2016 ET 2019 QUI REPRÉSENTE **10,7 %** DES FONDS ALLOUÉS SUR L'ENSEMBLE DU DÉPARTEMENT POUR LE TOURISME

Source : Conseil départemental d'Indre-et-Loire



**229 KM** DE SENTIERS PÉDESTRES **3,5 %**  
**140 KM** DE VOIES CYCLOTOURISTIQUES **7,7 %**

Source : Conseil départemental d'Indre-et-Loire



#### Chinon :

- Ville d'art et d'histoire
- Plus Beaux Détours de France
- Commune touristique



**62 600**

**PASSAGES DE VÉLOS DEVANT LE COMPTEUR DE CANDÈS-SAINT-MARTIN**  
SOIT **15,4 %** DES FLUX COMPTABILISÉS DEVANT LES COMPTEURS D'INDRE-ET-LOIRE EN 2019

Source : CRT Centre-Val de Loire/Conseil départemental d'Indre-et-Loire

#### Candès-Saint-Martin :

- Plus Beaux Villages de France

#### Forteresse royale de Chinon :

- 124 000 entrées en 2019, parmi les 8 châteaux les plus fréquentés de Touraine



LES EMBARCATIONS DU TERRITOIRE ONT ACCUEILLI **17,7 %** DES PASSAGERS AYANT PROFITÉ D'UNE BALADE EN BATEAU EN TOURAINÉ EN 2019

Source : Bateliers/CRT Centre-Val de Loire/ADT Touraine