

40 500 NUITÉES

ET PRÈS DE **1 100** LITS DANS LES HÉBERGEMENTS MARCHANDS EN 2019

ENVIRON **25 000 ENTRÉES**

DANS LES SITES DE VISITE DU TERRITOIRE EN 2019 ET PRÈS DE **25** SITES OUVERTS AU PUBLIC

RÉPARTITION DES NUITÉES ET CAPACITÉS EN HÉBERGEMENT MARCHAND

CAPACITÉS	NUITÉES
30 %	25,6 %
24,5 %	22,5 %
15,8 %	19,7 %
3,6 %	12,8 %
11,7 %	11 %
6,7 %	6,7 %
7,7 %	1,5 %

4 ESPACES D'ACCUEIL POUR CAMPING-CAR SOIT **2,7 %** DES ESPACES DÉPARTEMENTAUX

36 ANNONCES DE PARTICULIER À PARTICULIER SOIT **1 %** DES ANNONCES DÉPARTEMENTALES

RÉPARTITION DE LA FRÉQUENTATION CONNUE

97,7 % PARCS ET SITES DE LOISIRS

2,3 % MONUMENTS

15 MONUMENTS

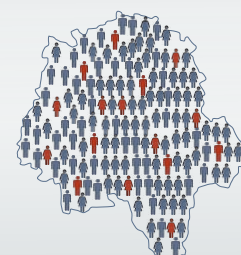
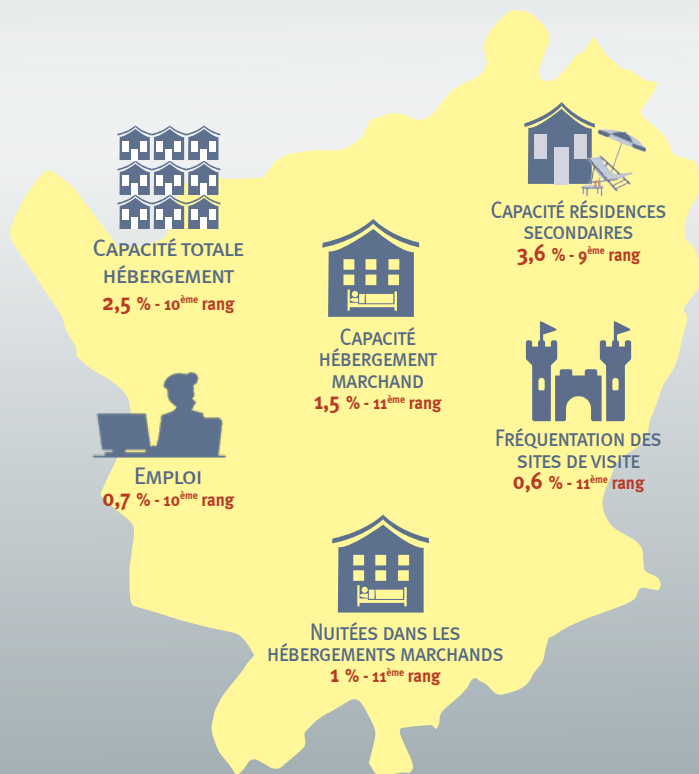
- 3** SITES NATURELS ET SEMI-NATURELS
- 2** DÉCOUVERTES AÉRIENNES (BASE DE DÉPART OU STRUCTURE)
- 2** MUSÉES ET VISITES TECHNIQUES
- 1** PRATIQUE DU GOLF
- 1** ESPACE POUR ACTIVITÉS DE LOISIRS

Source : Responsables sites de visite/Interloire/CD37/CRT Centre-Val de Loire/ADT Touraine

POIDS ET RANG DU TERRITOIRE DANS LE DÉPARTEMENT

2 300 LITS EN RÉSIDENCES SECONDAIRES SOIT **66,7 %** DES LITS TOURISTIQUES DU TERRITOIRE

Source : INSEE/intercommunalités via la collecte de la taxe de séjour/Tourismsoft/CRT Centre Val de Loire/ADT Touraine



70 EMPLOIS SALARIÉS PRIVÉS DANS LES ACTIVITÉS CARACTÉRISTIQUES DU TOURISME

4,1 % POIDS DES ACTIVITÉS CARACTÉRISTIQUES DU TOURISME DANS LE TOTAL DE L'EMPLOI SALARIÉ PRIVÉ 2019 DU TERRITOIRE

Source : Pilote 41/ADT Touraine

AIDES DU CONSEIL DÉPARTEMENTAL D'INDRE-ET-LOIRE

230 000 € MONTANT DISTRIBUÉ ENTRE 2016 ET 2019 QUI REPRÉSENTE **0,9 %** DES FONDS ALLOUÉS SUR L'ENSEMBLE DU DÉPARTEMENT POUR LE TOURISME

Source : Conseil départemental d'Indre-et-Loire

Site phare :

- Parc de loisirs de l'Escotais avec une fréquentation annuelle estimée à 25 000 personnes



382 KM DE SENTIERS PÉDESTRES
175 KM DE VOIES CYCLOTOURISTIQUES

Source : Conseil départemental d'Indre-et-Loire

POIDS SUR 37

5,8 %
9,6 %