

131 000 NUITÉES

ET PRÈS DE **4 800** LITS DANS LES HÉBERGEMENTS MARCHANDS EN 2019

ENVIRON **120 000 ENTRÉES**

DANS LES SITES DE VISITE DU TERRITOIRE EN 2019 ET ENVIRON **70** SITES OUVERTS AU PUBLIC

21 ESPACES D'ACCUEIL POUR CAMPING-CAR SOIT **14,3 %** DES ESPACES DÉPARTEMENTAUX

184 ANNONCES DE PARTICULIER À PARTICULIER SOIT **5,1 %** DES ANNONCES DÉPARTEMENTALES

5 700 LITS EN RÉSIDENCES SECONDAIRES SOIT **54,4 %** DES LITS TOURISTIQUES DU TERRITOIRE

Source : INSEE/Intercommunalités via la collecte de la taxe de séjour/TourismeSoft/CRT Centre Val de Loire/ADT Touraine

RÉPARTITION DES NUITÉES ET CAPACITÉS EN HÉBERGEMENT MARCHAND

CAPACITÉS	NUITÉES
24,5 % MEUBLÉS	36,8 %
34,4 % CAMPINGS ET AIRES DE CAMPING-CAR OPÉRATEURS NUMÉRIQUES	36,4 %
19,6 % CHAMBRES D'HÔTES	14,2 %
10 % HÔTELS	10,0 %
6,5 % GÎTES DE GROUPE	1,7 %
5 %	0 %

RÉPARTITION DE LA FRÉQUENTATION CONNUE



Source : Responsables sites de visite/Interloire/CD37/CRT Centre-Val de Loire/ADT Touraine

30 CAVES TOURISTIQUES

11 MONUMENTS

11 MUSÉES ET VISITES TECHNIQUES

5 ESPACES POUR ACTIVITÉS DE LOISIRS

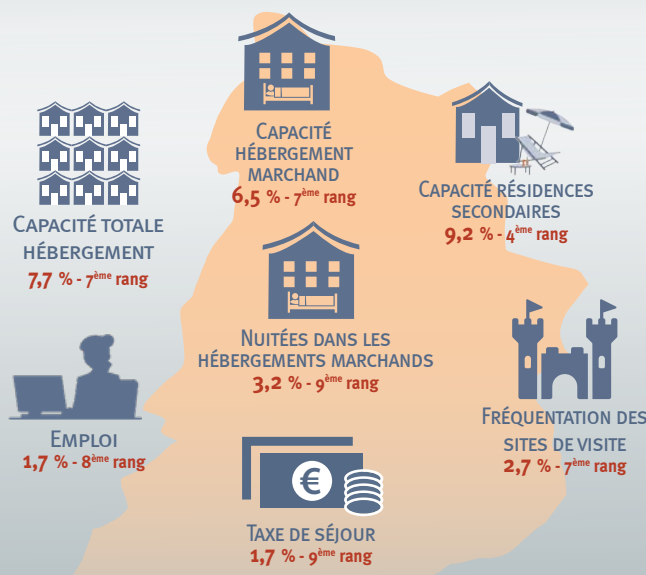
5 PARCS ET SITES DE LOISIRS

3 PRATIQUE DU GOLF

3 ACTIVITÉS AÉRIENNES (MONTGOLFIÈRE, HÉLICOPTÈRE, ULM...)

3 SITES NATURELS ET SEMI-NATURELS

POIDS ET RANG DU TERRITOIRE DANS LE DÉPARTEMENT



1 800

EMPLOIS SALARIÉS PRIVÉS
DANS LES ACTIVITÉS CARACTÉRISTIQUES DU TOURISME

4,4 %
POIDS DES ACTIVITÉS CARACTÉRISTIQUES DU TOURISME DANS LE TOTAL DE L'EMPLOI SALARIÉ PRIVÉ 2019 DU TERRITOIRE

Source : Pilote 41/ADT Touraine

MONTANT TAXE DE SÉJOUR 68 000 €

Source : Intercommunalités/ADT Touraine

AIDES DU CONSEIL DÉPARTEMENTAL D'INDRE-ET-LOIRE

1 810 000 €
MONTANT DISTRIBUÉ ENTRE 2016 ET 2019 QUI REPRÉSENTE **7,3 %** DES FONDS ALLOUÉS SUR L'ENSEMBLE DU DÉPARTEMENT POUR LE TOURISME

Source : Conseil départemental d'Indre-et-Loire

1 027 KM DE SENTIERS PÉDESTRES 15,7 %
280 KM DE VOIES CYCLOTOURISTIQUES 15,4 %

Source : Conseil départemental d'Indre-et-Loire



83 500

PASSAGES DE VÉLOS DEVANT LE COMPTEUR DE BLÉRÉ SOIT 20,6 % DES FLUX COMPTABILISÉS DEVANT LES COMPTEURS D'INDRE-ET-LOIRE EN 2019

Source : CRT Centre-Val de Loire/Conseil départemental d'Indre-et-Loire



Château-la-Vallière :

- Station verte

Château de Langeais :

- 101 000 entrées en 2019, parmi les 8 châteaux les plus fréquentés de Touraine



LES EMBARCATIONS DU TERRITOIRE ONT ACCUEILLI **5,7 %** DES PASSAGERS AYANT PROFITÉ D'UNE BALADE EN BATEAU EN TOURAINES EN 2019

Source : Bateliers/CRT Centre-Val de Loire/ADT Touraine