

360 000 NUITÉES

ET PRÈS DE **8 900** LITS DANS LES HÉBERGEMENTS MARCHANDS EN 2019

ENVIRON 270 000 ENTRÉES

DANS LES SITES DE VISITE DU TERRITOIRE EN 2019 ET PLUS DE **100** SITES OUVERTS AU PUBLIC

32 ESPACES D'ACCUEIL POUR CAMPING-CAR SOIT **21,8 %** DES ESPACES DÉPARTEMENTAUX

306 ANNONCES DE PARTICULIER À PARTICULIER SOIT **8,6 %** DES ANNONCES DÉPARTEMENTALES

15 200 LITS EN RÉSIDENCES SECONDAIRES SOIT **63,2 %** DES LITS TOURISTIQUES DU TERRITOIRE

RÉPARTITION DES NUITÉES ET CAPACITÉS EN HÉBERGEMENT MARCHAND

CAPACITÉS	OPÉRATEURS NUMÉRIQUES	NUITÉES
17,9 %	30,2 %	
25,9 %	MEUBLÉS	20,8 %
26,3 %	CAMPINGS ET AIRES DE CAMPING-CAR	18,8 %
5,4 %	HÔTELS	12,2 %
7,9 %	RÉSIDENCES DE TOURISME, VVF & AUTRES	9 %
6,6 %	CHAMBRES D'HÔTES	5,8 %
2,8 %	HÉBERGEMENTS COLLECTIFS	3,3 %
7,2 %	GÎTES DE GROUPE	0 %

RÉPARTITION DE LA FRÉQUENTATION CONNUE



45 MUSÉES VISITES TECHNIQUES

33 MONUMENTS

10 SITES NATURELS ET SEMI-NATURELS

6 ACTIVITÉS AÉRIENNES (MONTGOLFIÈRE, HÉLICOPTÈRE, ULM...)

4 ESPACES POUR ACTIVITÉS DE LOISIRS

3 SITES ET PARCS DE LOISIRS

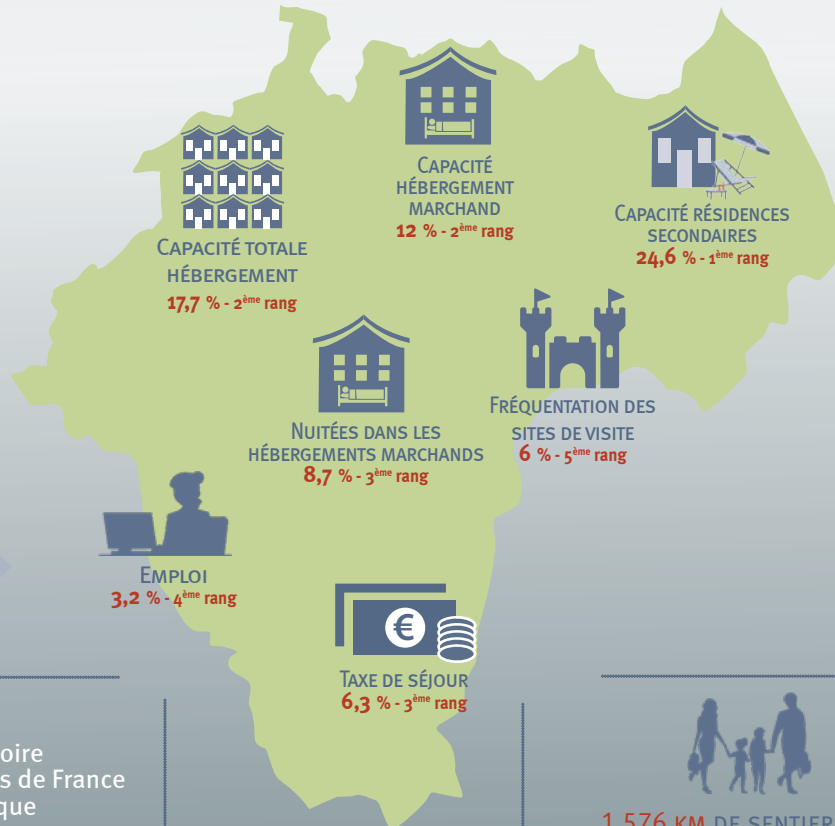
3 PRATIQUE DU GOLF

1 CAVE TOURISTIQUE

Source : INSEE/Intercommunalités via la collecte de la taxe de séjour/Tourissoft/CRT Centre Val de Loire/ADT Touraine

Source : Responsables sites de visite/Interloire/CD37/CRT Centre-Val de Loire/ADT Touraine

POIDS ET RANG DU TERRITOIRE DANS LE DÉPARTEMENT



MONTANT TAXE DE SÉJOUR
250 000 €

Source : Intercommunalités/ADT Touraine

AIDES DU CONSEIL DÉPARTEMENTAL D'INDRE-ET-LOIRE

6 650 000 €
MONTANT DISTRIBUÉ ENTRE 2016 ET 2019 QUI REPRÉSENTE **27 %** DES FONDS ALLOUÉS SUR L'ENSEMBLE DU DÉPARTEMENT POUR LE TOURISME

Source : Conseil départemental d'Indre-et-Loire

3 3 0

EMPLOIS SALARIÉS PRIVÉS DANS LES ACTIVITÉS CARACTÉRISTIQUES DU TOURISME

3,5 %

POIDS DES ACTIVITÉS CARACTÉRISTIQUES DU TOURISME DANS LE TOTAL DE L'EMPLOI SALARIÉ PRIVÉ 2019 DU TERRITOIRE

Source : Pilote 41/ADT Touraine

Loches :

- Ville d'art et d'histoire
- Plus Beaux Détours de France
- Commune touristique

Beaulieu-lès-Loches :

- Petite Cité de Caractère

Montrésor :

- Plus Beaux Villages de France

Village-jardin de Chédigny :

- Site labellisé "Jardin remarquable"



Chemillé-sur-Indrois/Montrésor, Descartes, Yzeures-sur-Creuse :

- Station verte

Cité Royale de Loches :

- 73 200 entrées en 2019, parmi les 10 châteaux les plus fréquentés de Touraine



1 576 KM DE SENTIERS PÉDESTRES **24 %**
410 KM DE VOIES CYCLOTOURISTIQUES **22,6 %**

Source : Conseil départemental d'Indre-et-Loire