



Communauté de communes du Val d'Amboise

Édition : décembre 2021

666 000 NUITÉES

ET PRÈS DE **8 800** LITS DANS LES HÉBERGEMENTS MARCHANDS EN 2019

ENVIRON 1 200 000 ENTRÉES

DANS LES SITES DE VISITE DU TERRITOIRE EN 2019 ET PLUS DE **40** SITES OUVERTS AU PUBLIC

9 ESPACES D'ACCUEIL POUR CAMPING-CAR SOIT **6,1 %** DES ESPACES DÉPARTEMENTAUX

480 ANNONCES DE PARTICULIER À PARTICULIER SOIT **13,4 %** DES ANNONCES DÉPARTEMENTALES

4 800 LITS EN RÉSIDENCES SECONDAIRES SOIT **35,3 %** DES LITS TOURISTIQUES DU TERRITOIRE

Source : INSEE/Intercommunalités via la collecte de la taxe de séjour/Tourissoft/CRT Centre Val de Loire/ADT Touraine



5 90

EMPLOIS SALARIÉS PRIVÉS DANS LES ACTIVITÉS CARACTÉRISTIQUES DU TOURISME

8,3 % POIDS DES ACTIVITÉS CARACTÉRISTIQUES DU TOURISME DANS LE TOTAL DE L'EMPLOI SALARIÉ PRIVÉ 2019 DU TERRITOIRE

Source : Pilote 41/ADT Touraine



- La Communauté de communes du Val d'Amboise fait partie du Pays Loire Touraine labellisé "Pays d'art et d'histoire"
- Commune touristique



Les jardins du château royal d'Amboise :

- Site labellisé "Jardin remarquable"

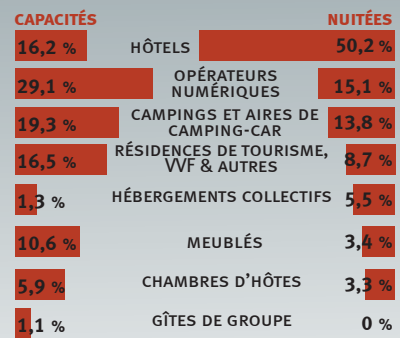
Parc Leonardo Da Vinci, Château du Clos Lucé :

- 510 000 entrées en 2019, 3^{ème} château le plus visité du Val de Loire

Parc Mini châteaux et l'Aquarium de Touraine :

- 160 000 visiteurs, parc de loisirs le plus visité de Touraine

RÉPARTITION DES NUITÉES ET CAPACITÉS EN HÉBERGEMENT MARCHAND

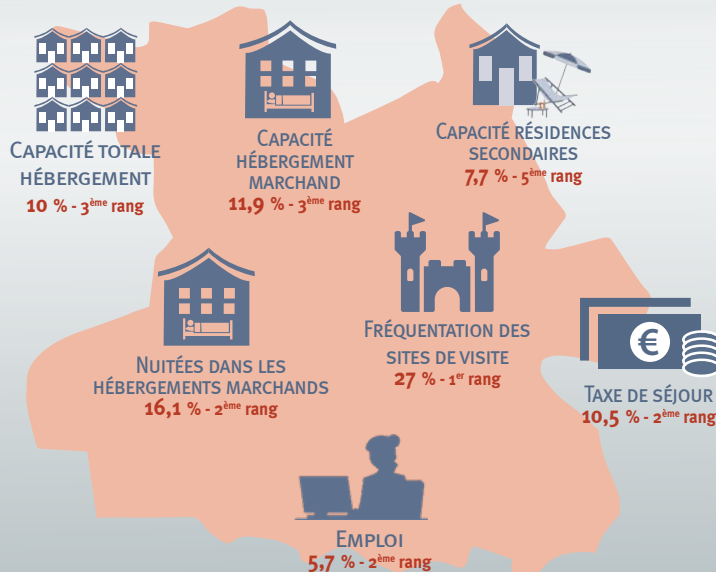


RÉPARTITION DE LA FRÉQUENTATION CONNUE



Source : Responsables sites de visite/Interloire/CD37/CRT Centre-Val de Loire/ADT Touraine

POIDS ET RANG DU TERRITOIRE DANS LE DÉPARTEMENT



MONTANT TAXE DE SÉJOUR
415 000 €

Source : Intercommunalités/ADT Touraine

AIDES DU CONSEIL DÉPARTEMENTAL D'INDRE-ET-LOIRE

540 000 € MONTANT DISTRIBUÉ ENTRE 2016 ET 2019 QUI REPRÉSENTE **2,2 %** DES FONDS ALLOUÉS SUR L'ENSEMBLE DU DÉPARTEMENT POUR LE TOURISME

Source : Conseil départemental d'Indre-et-Loire



297 KM DE SENTIERS PÉDESTRES
148 KM DE VOIES CYCLOTOURISTIQUES

POIDS SUR 37

4,5 %
8,1 %

Source : Conseil départemental d'Indre-et-Loire



35 400

PASSAGES DE VÉLOS DEVANT LE COMPTEUR D'AMBOISE SOIT **8,7 %** DES FLUX COMPTABILISÉS DEVANT LES COMPTEURS D'INDRE-ET-LOIRE EN 2019

Source : CRT Centre-Val de Loire/Conseil départemental d'Indre-et-Loire



LES EMBARCATIONS DU TERRITOIRE ONT ACCUEILLI **0,7 %** DES PASSAGERS AYANT PROFITÉ D'UNE BALADE EN BATEAU EN TOURAINÉ EN 2019

Source : Bateliers/CRT Centre-Val de Loire/ADT Touraine