

LES CHIFFRES CLÉS DU TOURISME

Communauté de communes Touraine Val de Vienne

Édition : décembre 2021

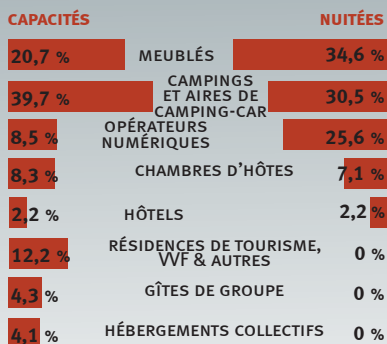
216 500 NUITÉES

ET PRÈS DE **5 900** LITS DANS LES HÉBERGEMENTS MARCHANDS EN 2019

ENVIRON **72 000 ENTRÉES**

DANS LES SITES DE VISITE DU TERRITOIRE EN 2019 ET PLUS DE **50** SITES OUVERTS AU PUBLIC

RÉPARTITION DES NUITÉES ET CAPACITÉS EN HÉBERGEMENT MARCHAND



RÉPARTITION DE LA FRÉQUENTATION CONNUE



15 MUSÉES ET VISITES TECHNIQUES

14 MONUMENTS

7 CAVES TOURISTIQUES

6 ACTIVITÉS AÉRIENNES (MONTGOLFIÈRE, HÉLICOPTÈRE, ULM...)

4 SITES NATURELS ET SEMI-NATURELS

3 ESPACES POUR ACTIVITÉS DE LOISIRS

2 PRATIQUE DU GOLF

Source : Responsables sites de visite/Interloire/CDS37/CRT Centre-Val de Loire/ADT Touraine

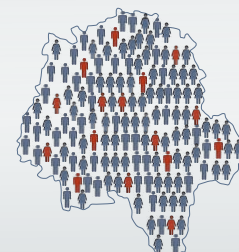
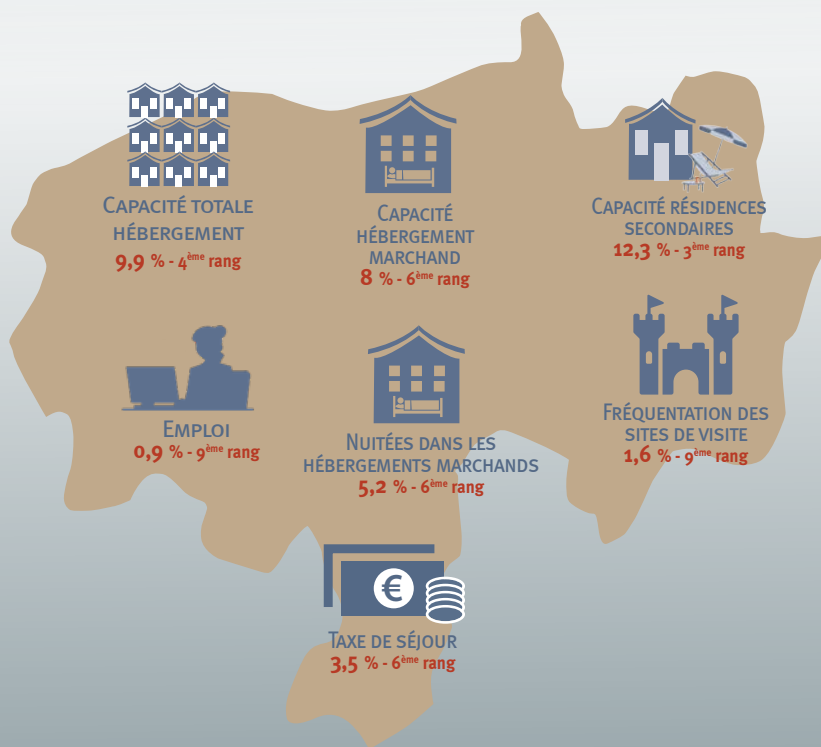
13 ESPACES D'ACCUEIL POUR CAMPING-CAR SOIT **8,8 %** DES ESPACES DÉPARTEMENTAUX

96 ANNONCES DE PARTICULIER À PARTICULIER SOIT **2,7 %** DES ANNONCES DÉPARTEMENTALES

7 600 LITS EN RÉSIDENCES SECONDAIRES SOIT **56,4 %** DES LITS TOURISTIQUES DU TERRITOIRE

Source : INSEE/Intercommunalités via la collecte de la taxe de séjour/TourismeSoft/CRT Centre Val de Loire/ADT Touraine

POIDS ET RANG DU TERRITOIRE DANS LE DÉPARTEMENT



1 0 0

EMPLOIS SALARIÉS PRIVÉS
DANS LES ACTIVITÉS CARACTÉRISTIQUES DU TOURISME

3,3 %
POIDS DES ACTIVITÉS CARACTÉRISTIQUES DU TOURISME DANS LE TOTAL DE L'EMPLOI SALARIÉ PRIVÉ 2019 DU TERRITOIRE

Source : Pilote 41/ADT Touraine



MONTANT TAXE DE SÉJOUR
137 000 €

Source : Intercommunalités/ADT Touraine

AIDES DU CONSEIL DÉPARTEMENTAL D'INDRE-ET-LOIRE

1 470 000 €

MONTANT DISTRIBUÉ ENTRE 2016 ET 2019 QUI REPRÉSENTE **5,9 %** DES FONDS ALOUÉS SUR L'ENSEMBLE DU DÉPARTEMENT POUR LE TOURISME

Source : Conseil départemental d'Indre-et-Loire



Crissay-sur-Manse :

- Plus Beaux Villages de France



Richelieu et Sainte-Maure-de-Touraine :

- Communes touristiques



Les jardins du château du Rivau :

- Site labellisé "Jardin remarquable"

Château du Rivau et ses jardins de contes de fées :

- 57 000 entrées en 2019, parmi les 15 sites de visite les plus fréquentés de Touraine



860 KM DE SENTIERS PÉDESTRES

199 KM DE VOIES CYCLOTOURISTIQUES

Source : Conseil départemental d'Indre-et-Loire

POIDS SUR 37

13,1 %

11 %