



Communauté de communes Touraine Vallée de l'Indre

Édition : décembre 2021

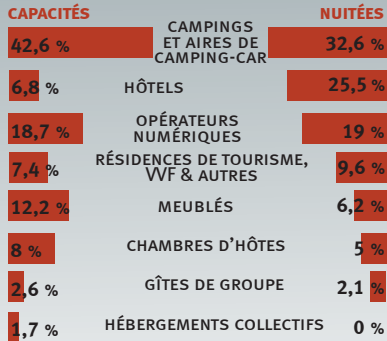
301 500 NUITÉES

ET PRÈS DE **7 800** LITS DANS LES
HÉBERGEMENTS MARCHANDS EN 2019

ENVIRON **620 000 ENTRÉES**

DANS LES SITES DE VISITE DU TERRITOIRE EN 2019
ET ENVIRON **45** SITES OUVERTS AU PUBLIC

RÉPARTITION DES NUITÉES ET CAPACITÉS EN HÉBERGEMENT MARCHAND



19 ESPACES D'ACCUEIL POUR CAMPING-CAR SOIT **12,9 %** DES ESPACES DÉPARTEMENTAUX

278 ANNONCES DE PARTICULIER À PARTICULIER SOIT **7,8 %** DES ANNONCES DÉPARTEMENTALES

4 500 LITS EN RÉSIDENCES SECONDAIRES SOIT **36,3 %** DES LITS TOURISTIQUES DU TERRITOIRE

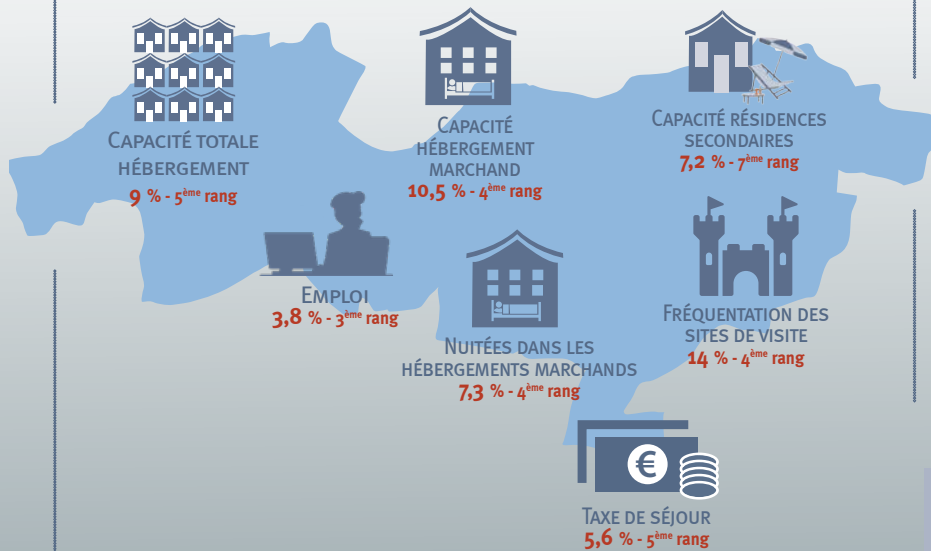
Source : INSEE/Intercommunalités via la collecte de la taxe de séjour/Tourismsoft/CRT Centre-Val de Loire/ADT Touraine

RÉPARTITION DE LA FRÉQUENTATION CONNUE



Source : Responsables sites de visite/Interloire/CD37/CRT Centre-Val de Loire/ADT Touraine

POIDS ET RANG DU TERRITOIRE DANS LE DÉPARTEMENT



3 900 EMPLOIS SALARIÉS PRIVÉS DANS LES ACTIVITÉS CARACTÉRISTIQUES DU TOURISME

4,3 % POIDS DES ACTIVITÉS CARACTÉRISTIQUES DU TOURISME DANS LE TOTAL DE L'EMPLOI SALARIÉ PRIVÉ 2019 DU TERRITOIRE

Source : Pilote 41/ADT Touraine

MONTANT TAXE DE SÉJOUR
220 000 €

Source : Intercommunalités/ADT Touraine

AIDES DU CONSEIL DÉPARTEMENTAL D'INDRE-ET-LOIRE

5 000 000 €

MONTANT DISTRIBUÉ ENTRE 2016 ET 2019 QUI REPRÉSENTE **20,4 %** DES FONDS ALOUÉS SUR L'ENSEMBLE DU DÉPARTEMENT POUR LE TOURISME

Source : Conseil départemental d'Indre-et-Loire



Arboretum de la Martinière :

- Site labellisé "Jardin remarquable"

Château d'Azay-le-Rideau :

- 310 000 entrées en 2019, parmi les 5 sites majeurs de Touraine



757 KM DE SENTIERS PÉDESTRES
176 KM DE VOIES CYCLOTOURISTIQUES

Source : Conseil départemental d'Indre-et-Loire

POIDS SUR 37

11,5 %

9,7 %



LES EMBARCATIONS DU TERRITOIRE ONT ACCUEILLI **0,4 %** DES PASSAGERS AYANT PROFITÉ D'UNE BALADE EN BATEAU EN TOURAINES EN 2019

Source : Bateliers/CRT Centre-Val de Loire/ADT Touraine